

## **Bedienungsanleitung**

**Hellmold & Nachtwey GmbH  
Werxhäuser Str. 56  
37115 Duderstadt/Ortsteil  
Werxhausen**

**Telefon: 05527/4056  
Fax: 05527/72090**

**Internet: [www.garagentorverkauf.de](http://www.garagentorverkauf.de)  
E-Mail: [info@garagentorverkauf.de](mailto:info@garagentorverkauf.de)**



## Sicherheitsregeln

### Achtung

Nichtbeachten dieser Anweisung stellt eine potentielle Gefahr für Gesundheit und Leben. Es wird empfohlen, dass das Verfahren mit den Anweisungen übereinstimmt.

### Installationswarnungen:

- Vor der Antriebsmontage sollen alle unnötigen Kabel entfernt werden.
- Stromkabel sollte der direkten Sonnen- und Regeneinwirkung nicht ausgesetzt sein.
- Wenn der Antrieb durch einen Schalter gesteuert ist, muss der Schalter in der Nähe von dem Tor installiert sein, aber von beweglichen Teilen entfernt und auf einer Höhe von mindestens 1,5m .
- Bewegliche Teile des Antriebs bis zu 2,5 m vom Boden müssen geschützt werden.
- Regelmäßige Inspektionen von Anlagen, Anzeichen von Abnutzung oder Schaden von Kabeln und Federn durchführen.
- Während der Montage muss das Stromkabel gegen Wetterbedingungen (Sonne, Regen) geschützt werden.
- Funksteuerung von die Kinder schützen.

**Achtung :** Aufgrund der Sicherheit, empfiehlt es sich die Hinweise in dieser Instruktion zu beachten.

**Achtung :** Nichtbeachtung der Sicherheitsvorschriften bei der Installation droht mit schweren Verletzungen.

## 1. Bedienungsanleitung.

### Achtung :

- a. Vor der Montage bitte die Instruktion lesen.
- b. Stellen sie sicher das alle Elemente korrekt installiert sind, was eine störungsfreie Antriebsarbeit ermöglicht.
- c. Panzergewicht soll zu dem Antriebsnenndrehmoment entsprechend sein.

## 1.1 Beschreibung des Produktes

Rohrmotore sind für die Automatisierung von Rollläden, Markisen oder Garagentore eingesetzt. Dank der kleine Größe kann man den Antrieb tarnen, die Montage ist einfach, der Lärm bei der Antriebsarbeit ist bis zum Minimum reduziert. Rohrmotore sind für die Automatisierung von Rollläden, Markisen oder Garagentore in Büros, Wohnungen, Hotels, Restaurants, Messehallen und in anderen öffentlichen Gebäuden eingesetzt. Um die Lebendauer der Antriebe zu verlängern wird ein Thermoschalter angewendet. Es erlaubt dem Antrieb automatisch zu stoppen, wenn die Temperatur zu hoch ist, nach der Abkühlung nimmt er die Arbeit wieder auf.

## 1.2 Antrieb Zeichen (Motor code)

DM 45 X - 20 / 17



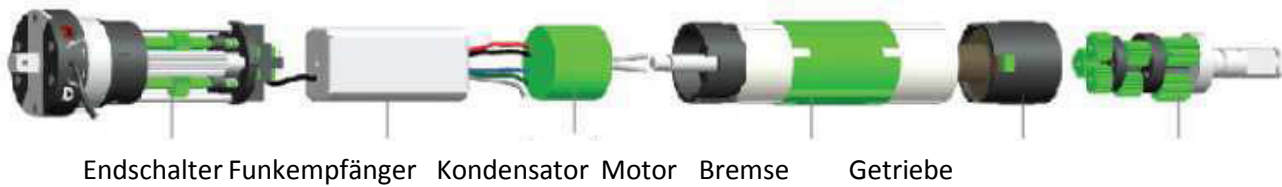
Nennzahl (rpm)  
Nennmoment (Nm)  
Funktion: Ersatz für X abkürzung aus abteilung 1.3 Konstruktion  
Rohrdurchmesser [mm]  
Antrieb Code

### 1.3 Konstruktion

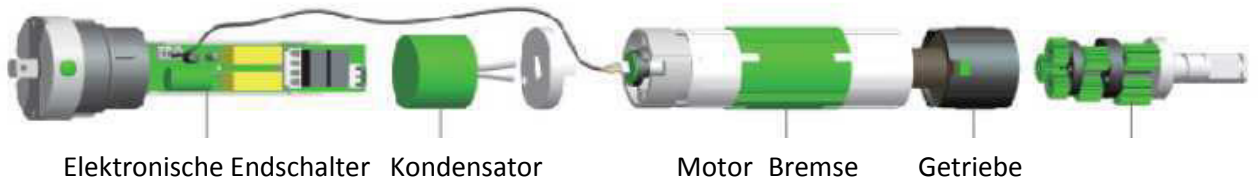
**S – Standard (Mechanische Endschalter) und SD – Standard (Mechanische Endschalter + Kurzmotor)**



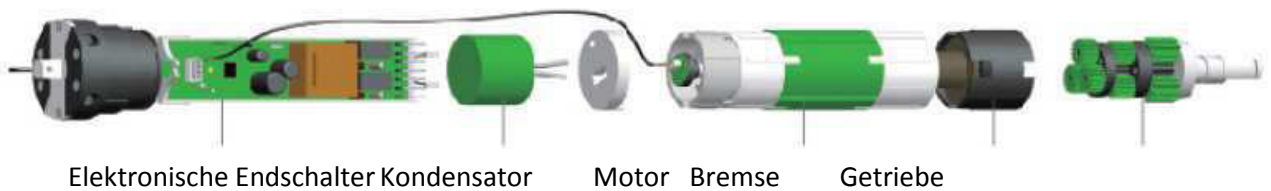
**R – Radio (Mechanische Endschalter + Funkempfänger)**



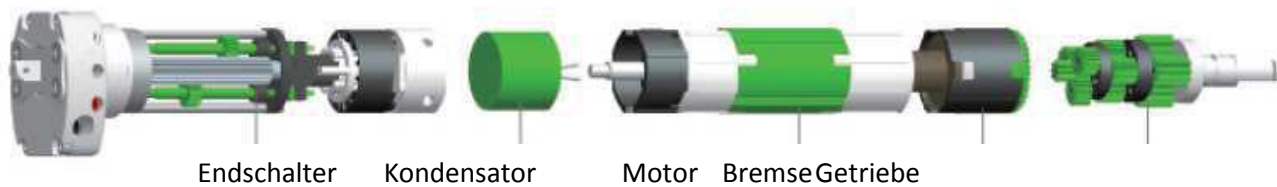
**B – Elektronisch (Elektronische Endschalter + Hinderniserkennung)**



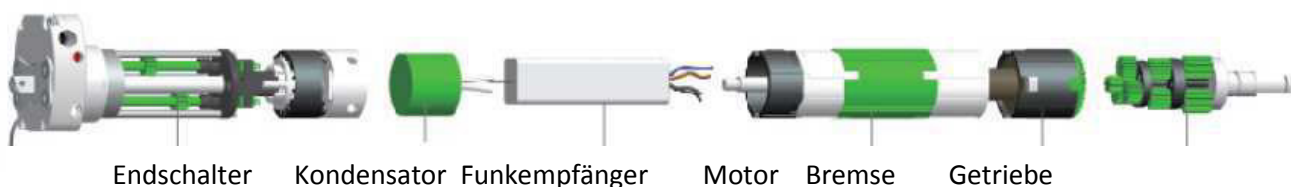
**EV/Y – Elektronisch mit Funkempfänger (Elektronische Endschalter + Funkempfänger + Hinderniserkennung)**



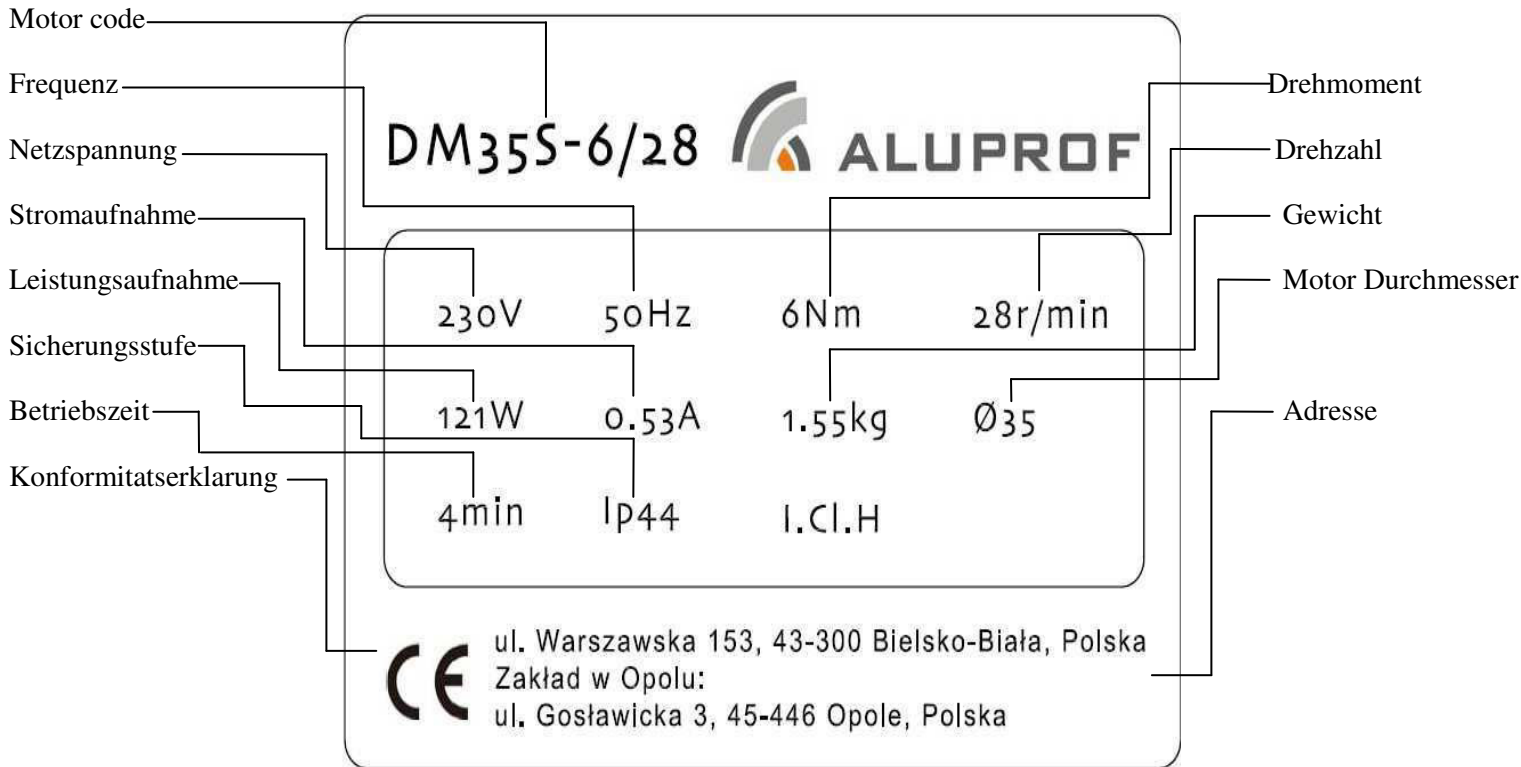
**M – Manual (Mechanische Endschalter + NHK – Nothandkurbel Steuerung)**



**MR – Manual Radio (Mechanische Endschalter + Funkempfänger + NHK – Nothandkurbel Steuerung)**



## 1.4 Beschreibung



## 1.5 Hinweise



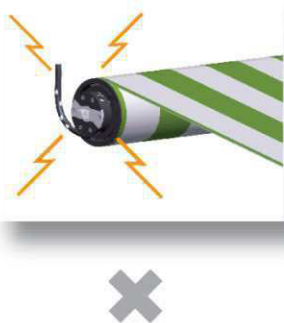
**Schützen Sie den Antrieb vor dem Kontakt mit jeder Flüssigkeit.**



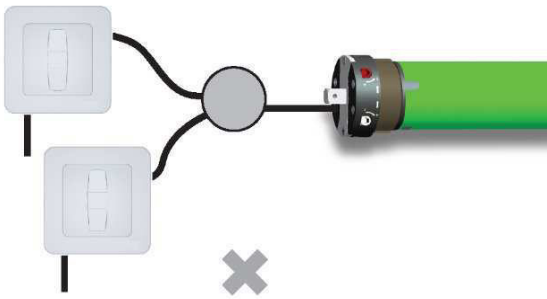
**Vermeiden sie den Antrieb in das Wickelrohr mit Gewalt einzuführen.**



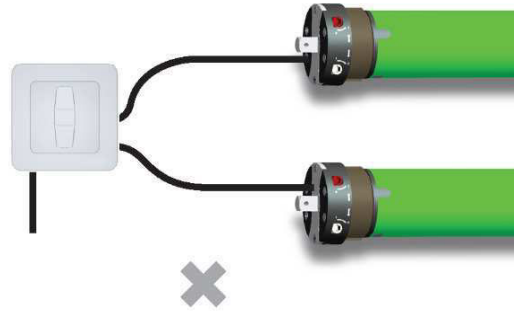
**Durch den Mitnehmer Montage beachten sie den Motor nicht zu beschädigen.**



**Stromversorgung Kabel must so eingebaut sein, dass Kondensierte Wasser in den Motor erreichen nicht kann.**



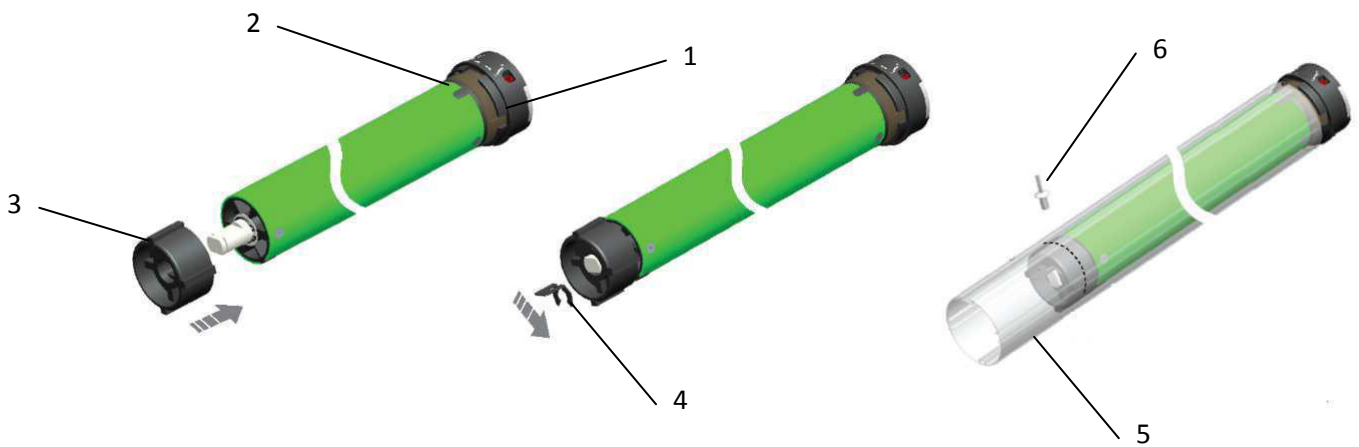
Schließen sie nicht mehr als einem Schalter am einem Antrieb.



Schließen sie nicht mehr als einem Antrieb am einem Schalter.

## 2. Montage Anleitung

### 2.1 Montagestufen



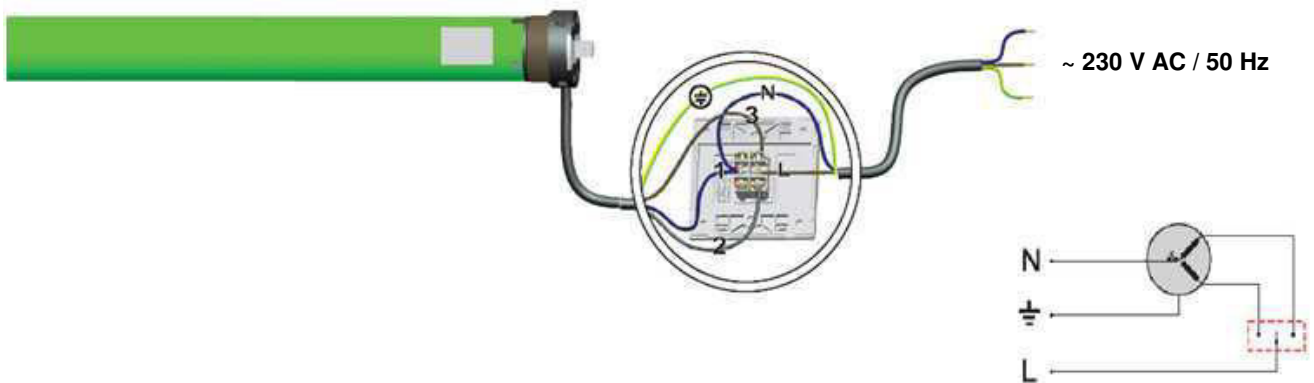
- Gleiten sie den Adapter [1] auf Motors Ring[2].
- Platzieren sie den Mitnehmer [3] auf Motors Achse.
- Platzieren sie den Motor in die Welle [5].
- Verbinden sie die Welle [5] und den Mitnehmer mit eine Schraube oder Niete [6]

## 2.2 Elektrische Anschlüsse

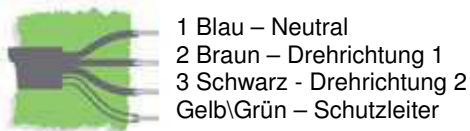
### 2.2.1 Motor in ALUPROF WIRED version



Antriebe mit diesem kenzeichen können über einen unterputz Schalter, verschiedene Arten von Steuerungen oder Funkstörungen gesteuert werden.



Grundanordnung der elektrischen Verbindung muss nach dem obigem Zeichnung durchgeführt werden. Isolationsfarbe hat folgende Bedeutung:

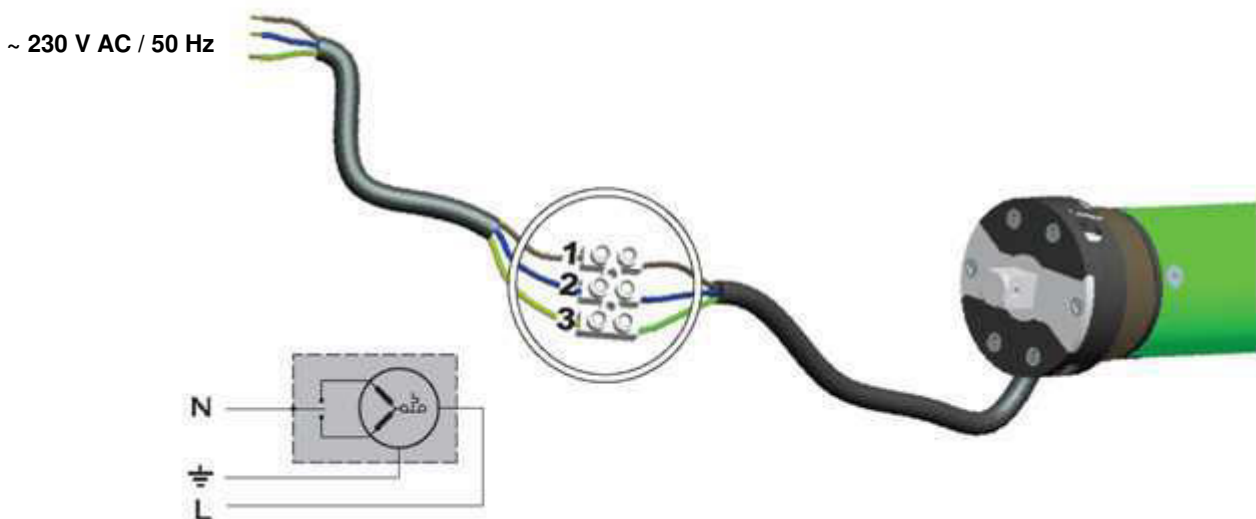


Wenn der Blaue und der Braune Kabel verbunden sind, dreht sich der Mitnehmer im Uhrzeigersinn. Wenn der Schwarze und Blaue Kabel verbunden sind, dreht sich der Mitnehmer in die entgegengesetzte Richtung zum Uhrzeigersinn. Die Drehrichtung des Antriebs soll abhängig von der Montage des Rollladen (rechts / links) im Aluminiumkasten festgelegt werden. Im Falle einer Richtungsänderung muss man die Kabelrichtung (oben/unten), d.h. braun/schwarz, vertauschen.

## 2.2.2 Siłowników w wersji ALUPROF RADIO



Antriebe mit diesem kenzeichen können nur über DM Sender gesteuert werden.



Grundanordnung der elektrischen Verbindung muss nach dem obigem Zeichnung durchgeführt werden. Isolationsfarbe hat folgende Bedeutung:



Die Drehrichtung des Antriebs soll abhängig von der Montage des Rollladen (rechts / links) im Aluminiumkasten festgelegt werden. Im Falle einer Richtungsänderung muss die Fernbedienung neu programmiert werden. Die Anleitung dazu finden Sie in der Gebrauchsanweisung, die dem Antrieb beigefügt worden ist.

### 3. Einstellung der Endschalter

Um den Antrieb zu kontrollieren:



Man kann ihn mit einem Montagekabel starten. Während der Blaue und der Braune (oder Schwarze) kabel verbunden sind dreht sich der Adapter im Uhrzeigersinn. (oder auch umgekehrt).



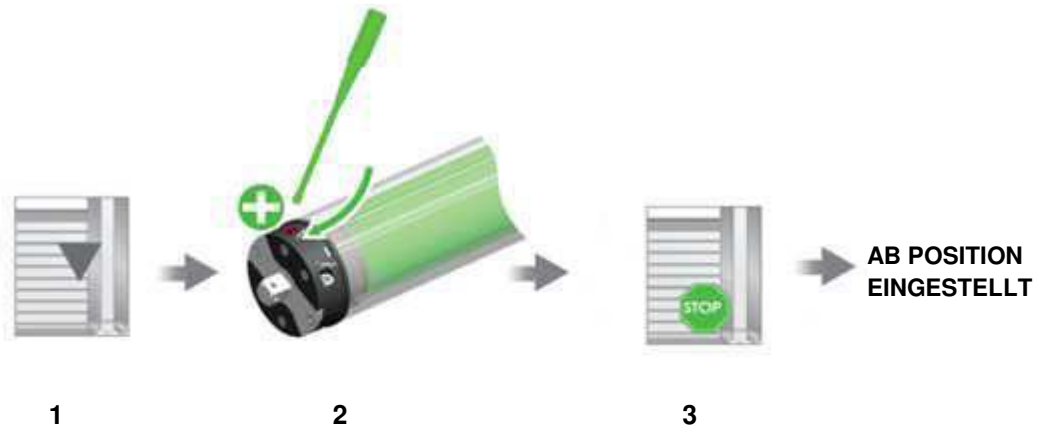
Man kann ihn mit einer Funkfernbedienung starten (Die Anleitung dazu finden Sie in der Gebrauchsanweisung, die dem Antrieb beigefügt worden ist). Wenn Sie den Schalter benutzen (oben – unten) dreht sich der Adapter im Uhrzeigersinn. (oder auch umgekehrt).

#### 3.1 Einstellung der Mechanische Endschalter In Typ S, SD, R, M und MR Antriebe.

Die Position der Stellschrauben vom Endschalter muss bei der Montage des Antriebs eingestellt werden. Um dies zu erreichen ist es notwendig die Drehrichtung der Welle für Öffnen und Schließen mit den Richtungen der Pfeilen (platziert in der Nähe der Stellschrauben) zu vergleichen. Die zuständige Schraube regelt den oberen Standort von dem Rollladen, die zweite regelt den unteren Standort. Durch drehen des Drehknopfes in die Richtung „+“, erhöht sich die Bewegungsstärke in diese Richtung; drehen in die Richtung „-“, reduziert die Bewegungsstärke.



### Einstellung von „Ab“:



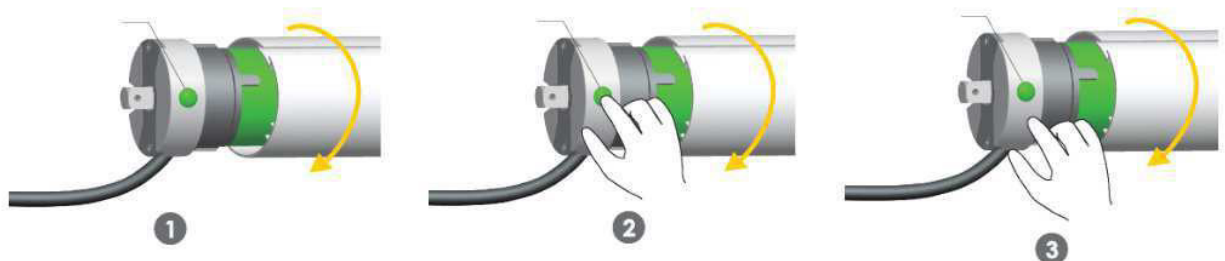
1. Den Motor In Richtung Ab ausführen, , bis der Motor anhält (In falz der panzer gesamt entwickelt ist und der Motor noch läuft, stoppen Sie ihm und gehen sie zu Schritt 3).
2. Stellschraube (von Schalter ↑) in die Richtung (+) drehen, bis der Motor in die gewünschte Stellung Anhalt.
3. In Falle der Überschreitung der gewünschten Position den Rollladen ein bisschen aufrollen, nächst ein paar Umdrehungen von Stellschraube in Richtung (-), und wiederholen Sie den Vorgang ab dem ersten Punkt.

### Einstellung von „Auf“:



1. Den Motor In Richtung Auf ausführen, bis der Motor anhält (In Falle der panzer wickelt sich weiter, stoppen Sie ihm und gehen sie zu Schritt 3).
2. Stellschraube (von Schalter ↓) in die Richtung (+) drehen, bis der Motor in die gewünschte Stellung Anhalt.
3. In Falle der Überschreitung der gewünschten Position den Rollladen ein bisschen abrollen, nächst ein paar Umdrehungen von Stellschraube in Richtung (-), und wiederholen Sie den Vorgang ab dem ersten Punkt.

### 3.2 Einstellung der Elektronische Endschalter In Typ B Antriebe.



1. Den Motor In die gewünschte drehrichtung einschalten , bis der Motor anhält (In Falle der panzer wickelt/entwickelt sich weiter, stoppen Sie ihm und gehen sie zu Schritt 2 und3).
2. Nächst den Knopf gedrückt halten bis gewünschte Stellung.
3. Knopf loslassen – der Motor speichert die Endposition.
4. Die Schritte für die zweite Endposition wiederholen.

### 3.3 Einstellung der Elektronische Endschalter In Typ EV/Y Antriebe.

Man kann ihn mit einer Funkfernbedienung starten (Die Anleitung dazu finden Sie in der Gebrauchsanweisung, die dem Sender beigefügt worden ist).

#### 4. Problemlösung.

Nr.	Problem	Ursache	Fehlersuche und Anregungen
1	Nach dem Drücken der 'Unten' Taste, bewegt sich der Rollladen nach oben.	fehlerhafte Verkabelung (Serien S und M)	Verbindung noch mal prüfen. Für die R Serie sollen sie den Funkempfänger umprogrammieren.
2	Mitnehmer dreht sich nur in eine Richtung.	Endschalter von einer Richtung ist aus	Adapterring in Drehrichtung des Mitnehmers umdrehen.
3	Motor wirkt nicht oder arbeitet sehr langsam nach Stromanschluss.	A. Zu niedrige Spannung B. Antrieb überlastet C. Montagefehler	A. Es wird empfohlen, Spannungsregulation durchzuführen. B. Es wird empfohlen den Drehmoment nochmal zu prüfen. C. Es wird empfohlen, Montage zu prüfen.
4	Plötzlicher Antriebsausfall	Überschreitung der geschätzten Arbeitszeit (4 min)	Wenn der Antrieb abkühlt wird die Arbeit nach 20 Minuten wieder aufgenommen.
5	Antrieb funktioniert nicht, Endschalter sind in der Endposition	Minimale Reichweite	Antrieb aus dem Rohr entfernen, den Ring mehrmals in die entgegengesetzte Richtung drehen. Antrieb in das Rohr einsetzen und die Endschalter einstellen.